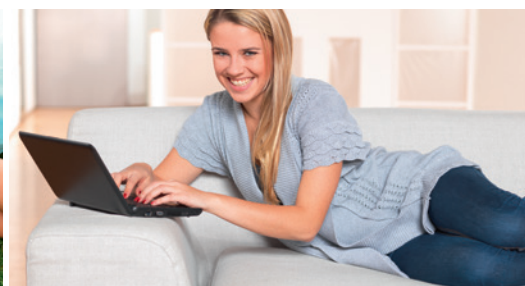


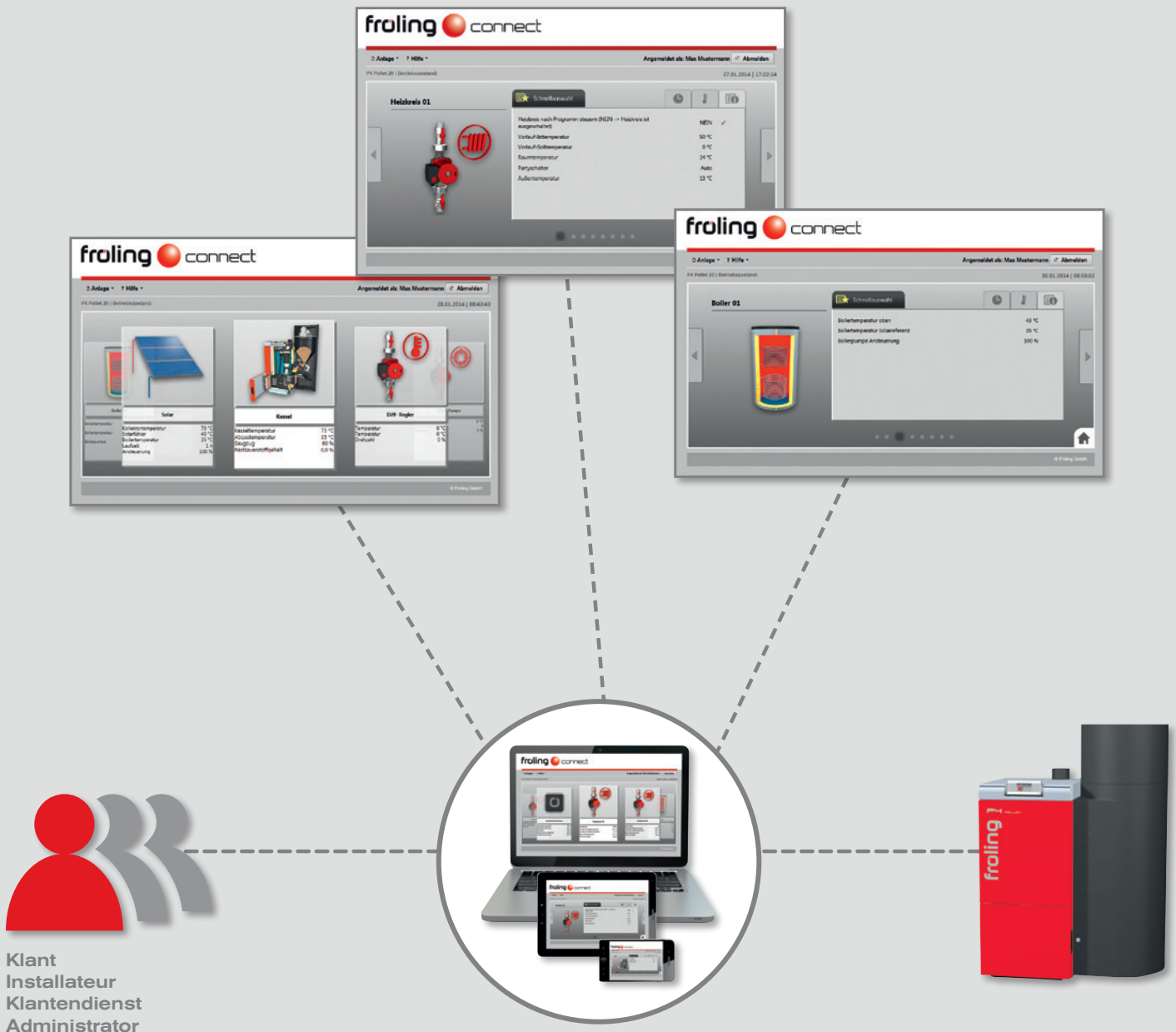


NEW: Online-besturing froeling-connect.com

Via de nieuwe online-besturing froeling-connect.com kunnen de Fröling ketels dag en nacht vanaf overal worden gecontroleerd en bediend. De belangrijkste waardes kunnen simpelweg via internet worden afgelezen of gewijzigd.

Bovendien kan de klant zelf instellen welke meldingen via sms of e-mail worden doorgegeven. Met de nieuwe froeling-connect.com kan men ook de ketel door anderen laten bedienen - waarbij bijvoorbeeld de installateur of anderen ook toegang hebben tot de ketel voor een controle of in geval van eventuele storingen. Voor het gebruik van froeling-connect zijn een Fröling ketel met touchdisplay en internetaansluiting nodig. Nadat er verbinding is en de ketel is vrijgegeven kan via een webbrowser op de smartphone of computer het systeem bereikt worden.





Voordelen:

- Online bediening en controle van de ketel
- Altijd en overal beschikbaar
- Platform onafhankelijk
- Individuele toegangscode (bijv. installateur, buurman, klantendienst)
- Automatische toestandsmeldingen via SMS/E-Mail (bijv. Aslade ledigen)

Systeemvoorwaarden:

- Fröling ketel met touchdisplay
- Internetverbinding van de ketel via netwerk
- Internetaansluiting
- Smartphone, tablet pc, laptop, computer met webbrowser

froeling

**Heizkessel- und Behälterbau GmbH
A-4710 Grieskirchen, Industriestr. 12**

AUT: Tel +43 (0) 7248 606 • Fax +43 (0) 7248 606-600
GER: Tel +49 (0) 89 927 926-0 • Fax +49 (0) 89 927 926-219
E-mail: info@froeling.com • Internet: www.froeling.com