

Guide de nettoyage

PE1 Pellet



! ATTENTION !

Les intervalles de nettoyage dépendent des besoins en énergie et de la qualité du combustible.

Parties à vider, à contrôler et à nettoyer :

- ✓ La pression de l'installation
- ✓ La soupape de sécurité
- ✓ Le tiroir à cendres
- ✓ Le cendrier
- ✓ La grille et la chambre de combustion

Contrôle de la pression de l'installation

1. Relever la pression de l'installation sur le manomètre.
 - La valeur doit être supérieure de 20 % à la pression d'entrée du vase d'expansion.
 - REMARQUE !** Veiller à ce que la position du manomètre et à la pression nominale de vase d'expansion soient conformes aux indications de l'installateur.
2. Si la pression de l'installation diminue :
 - Rajouter de l'eau.
 - REMARQUE !** Si ce phénomène se produit souvent, l'installation n'est pas étanche. En informer l'installateur.
3. En cas de fluctuations de pression importantes :
 - Faire contrôler le vase d'expansion par un spécialiste.

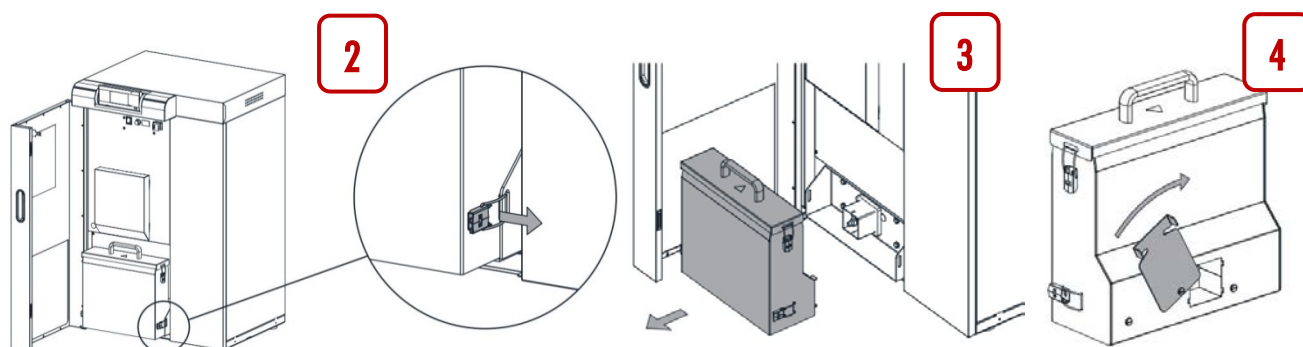


Contrôle de la soupape de sécurité

4. Vérifier régulièrement l'étanchéité et l'encrassement de la soupape de sécurité
 - REMARQUE !** Les travaux d'inspection doivent être effectués conformément aux indications du fabricant.



Vidage du cendrier *(Pour le P1 Pellet 15-20 kW)*

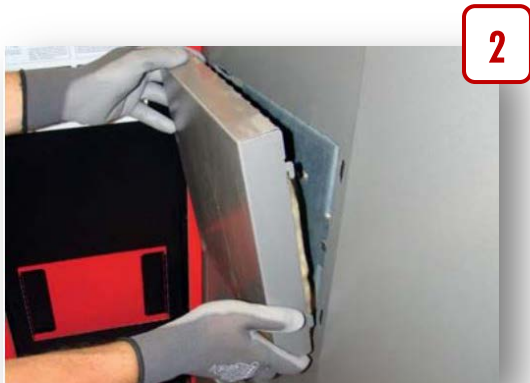


- 1.** Ouvrir la porte isolante
- 2.** Ouvrir les fermetures de serrage sur la gauche et sur la droite du cendrier
- 3.** Extraire le cendrier du canal de la vis de décendrage
- 4.** Fermer le tiroir à l'arrière du cendrier
- 5.** Transporter le tiroir à cendres vers le lieu de vidage et le vider.
- 6.** Remettre le tiroir à cendres et faire un reset du compteur heures cendrier :



Contrôle de la grille et de la chambre de combustion

REMARQUE ! Ne nettoyer la grille, le plateau et la chambre de combustion que quand la chaudière a entièrement refroidi !



1. Ouvrir la porte isolante
2. Tirer la protection du couvercle d'entretien vers le haut et la déposer
3. Déposer les raccords à vis du couvercle d'entretien



4. Déposer le couvercle d'entretien
5. Vérifier que la chambre de combustion et le plateau de combustion ne sont pas encrassés, les nettoyer le cas échéant
6. Déposer le plateau de combustion et vérifier que la chambre de combustion sous-jacente n'est pas encrassée, la nettoyer le cas échéant

**Vous-avez des questions ou un souci lors du nettoyage
de votre chaudière ?**

**Contactez-nous ! Nous sommes à votre entière
disposition pour aider.**



En partenariat avec :

