

Reinigungsanleitung

T4 Hackschnitzel



Teile, die zu leeren, kontrollieren oder reinigen sind:

- ✓ Den Anlagendruck
- ✓ Die Getriebemotoren
- ✓ Die Asche
- ✓ Die Brennkammer

! ACHTUNG !

Die Abstände zwischen den Reinigungen hängen sowohl vom Energieverbrauch als auch von der Qualität des Brennstoffes ab.

Anlagendruck kontrollieren


1. Anlagendruck am Manometer ablesen
 - Wert muss um 20% über dem Vorspanndruck des Ausdehnungsgefäßes liegen
2. Wird der Anlagendruck weniger:
 - Wasser nachfüllen
 - Tritt dies häufig auf, ist die Heizungsanlage undicht! Installateur verständigen!
3. Falls große Druckschwankungen zu beobachten sind:
 - Ausdehnungsgefäß durch den Fachmann prüfen lassen

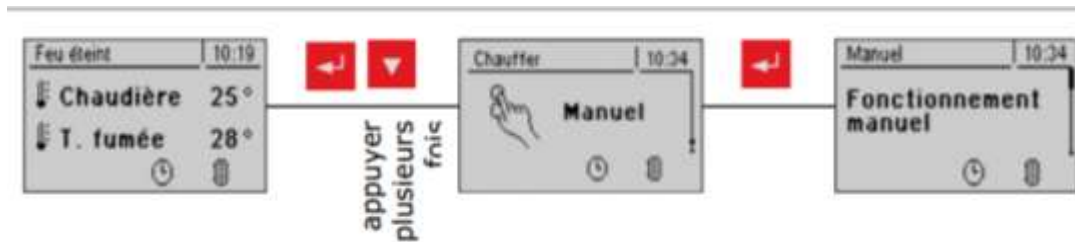





Getriebemotoren kontrollieren

1. Sämtliche Getriebemotoren der Anlage visuell auf Dichtheit prüfen
 - Es darf keine große Menge Schmierstoff austreten!
 - Der Austritt von wenigen Tropfen Schmierstoff kann normal sein. Bei größerem Schmiermittelverlust den Installateur oder TSD-Kundendienst verständigen!

Vor den Wartungs- und Reinigungsarbeiten

1. Die Stand-By Taste drücken ().
2. Kessel stellt geregelt ab und wechselt in den Betriebszustand "Kessel Aus"
3. Kessel mindestens 1 Stunde auskühlen lassen
4. An der Steuerung zum Menü « Handbetrieb » verzweigen



5. Mit der Taste  bis zur Einstellung « Kippmotor » navigieren.
6. Die Einstellung durch die Taste  zum Ändern freigeben und mit der Taste  auf „EIN“ stellen
 - Das Verbrennungsgrost wird gekippt
7. Hauptschalter ausschalten

Aschebehälter leeren

Im Betriebszustand "Kessel Aus":

1. Isoliertür öffnen
→ Aufkleber am Deckel des Aschebehälters beachten!
2. Seitliche Spannverschlüsse öffnen und Deckel des Aschebehälters abnehmen (1)
3. Aschestand in beiden Kammern kontrollieren
→ Ist eine der beiden Kammern zu mehr als zwei Drittel gefüllt, sollte der Aschebehälter geleert werden
4. Aschebehälter-Klemmung mit Fixierhebel öffnen (2)
5. Aschebehälter vom Kessel abziehen (3)



6. Transportabdeckung über die Öffnungen des Aschebehälters aufstecken
7. Deckel des Aschebehälters aufsetzen, Transportbügel herausziehen und Aschebehälter zur Entleerestelle transportieren



8. Aschebehälter bei Kessel wieder aufstecken und mit Fixierhebel klemmen
9. Deckel aufsetzen und mit Spannverschlüssen fixieren
→ Dabei auf das Einfädeln des Zapfens (Z) beim Endschalter (E) achten!

Brennkammer reinigen

1. Isoliertür öffnen
2. Verschraubungen an der Brennkammertür lockern
3. Brennkammertür öffnen



4. Angefallene Asche mit kleiner Schaufel oder ähnlichem (Aschesauger empfohlen) aus dem Brennraum entfernen
→ Die Asche nicht auf den Rost werfen



5. Durchbrandöffnung entnehmen
6. Verschmutzungen an der Durchbrandöffnung mit Bürste entfernen
7. Ascheablagerungen an den Seitenwänden mit dem Aschekratzer entfernen




8. Brennkammersteine und Verbrennungsrast mit Aschekratzer reinigen
9. Angefallene Asche und Asche an den Leitblechen und unter dem Rast mit Aschesauger entfernen



10. Oberfläche des Brennkammersteins visuell auf Schäden prüfen
11. Verbrennungsrast auf Risse und Verformung überprüfen.
 - Kleine Risse und Verformungen stellen keinen Defekt dar. Erst wenn ganze Teile des Rastes drohen herauszubrechen, darf der Kessel nicht mehr in Betrieb genommen werden. In diesem Fall ist der TSD-Kundendienst zu verständigen!
12. Durchbrandöffnung einlegen
 - Öffnung muss gegenüber der Einschubseite sein!



Nach den Wartungs- und Reinigungsarbeiten

1. Hauptschalter einschalten
 - Zuvor händisch geöffneter Verbrennungsgrost schließt automatisch und Kessel wechselt in den Betriebszustand "Kessel Aus"
2. Serviceprogramm-Taste () 5 Sekunden lang drücken
 - Der Kessel startet den Reinigungsmodus und beseitigt angefallene Aschereste im Brennraum
 - Nach erfolgter Selbstreinigung wechselt der Kessel in den Betriebszustand "Kessel Aus"

**Sie haben Fragen oder Probleme bei der Reinigung
Ihres Heizkessels?**

**Kontaktieren Sie uns! Wir stehen Ihnen jederzeit zur
Verfügung.**



In Zusammenarbeit mit :

